



Santiago, 11 de febrero 2015

### ***Planta fotovoltaica en el CSS***

Muy estimados padres,  
queridas alumnas y queridos alumnos,  
estimadas y estimados colegas,  
queridas amigas y queridos amigos del CSS en Chile y el mundo,

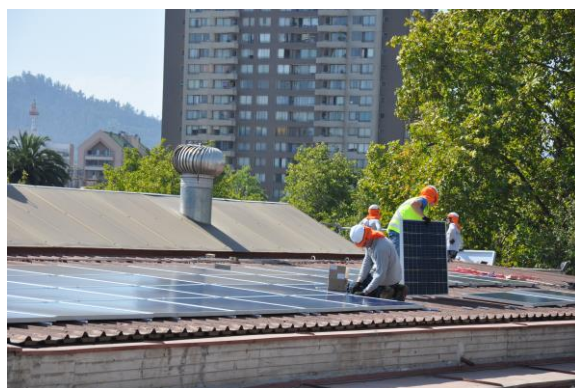
El CSS en conjunto con el comité Colegio Verde tiene el agrado de comunicar que estamos implementando la primera etapa de una planta solar fotovoltaica de 25 kW de potencia, capaz de aportar el 23% de la energía eléctrica que el recinto requiere en su uso anual.

El trabajo está en manos de la empresa RAME Energy, la cual invertirá fondos propios y venderá la energía al colegio a una tarifa idéntica a la que se accede a través de la red eléctrica convencional. A diferencia del sistema tradicional, este precio será fijo durante los 14 años de duración del contrato. Luego, el sistema pasará a manos del colegio, produciendo electricidad por otros 11-16 años sin costo.

Ésta es la primera de varias iniciativas que apuntan a hacer energéticamente más eficiente el colegio y a incorporar las energías renovables en nuestro diario vivir. Corresponde agradecer muy sinceramente a todos los integrantes de la comisión verde por su dedicación y entrega ad honorem por nuestra comunidad.

Saludos cordiales,

Claudia Engeler  
Directora



***Techo EB al 10.02.2015***